



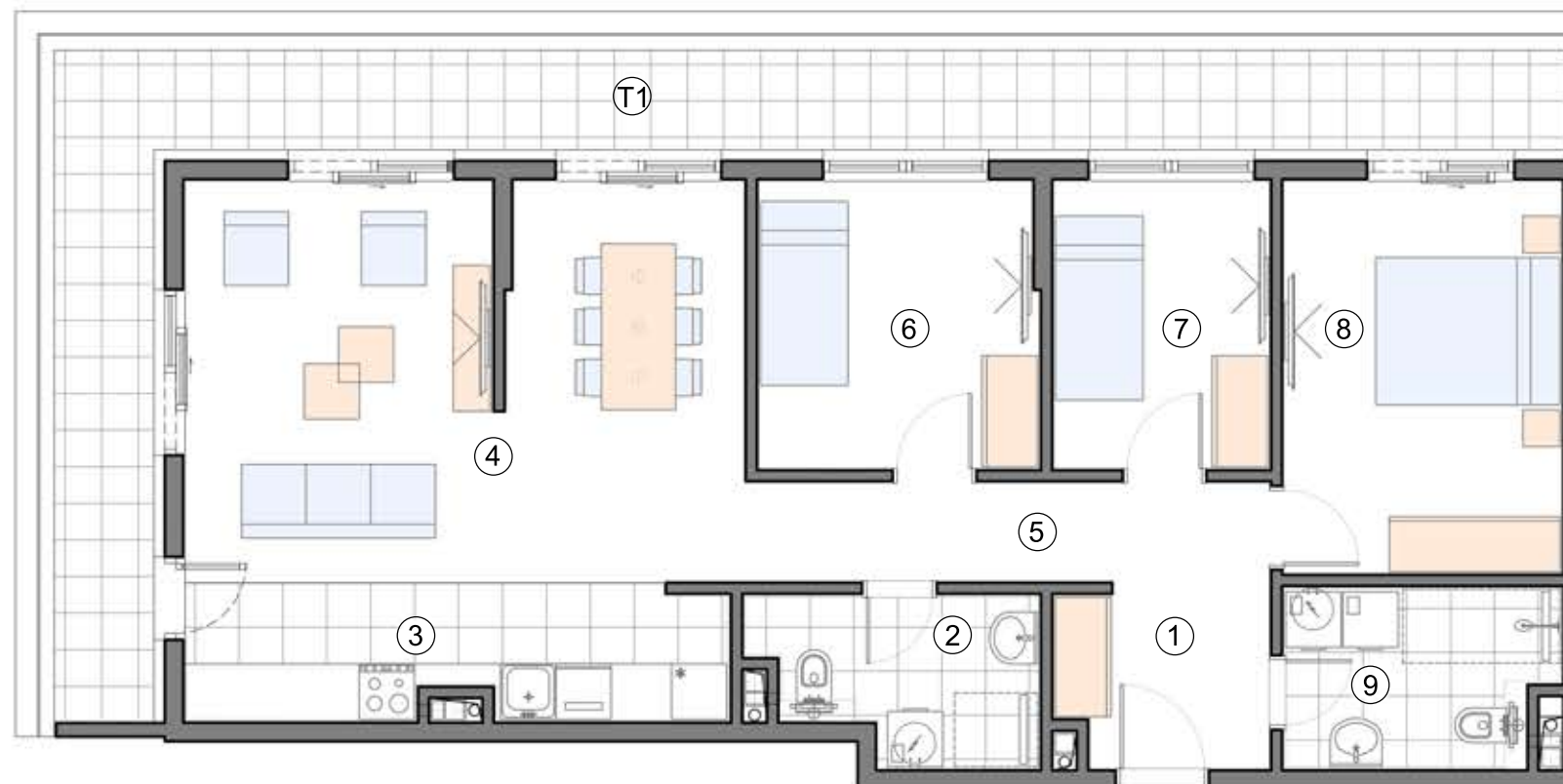
LAMELA 1 (L1)

POVUČENI SPRAT STAN 72

TROSOBAN STAN		m ²
01	HODNIK	4.54
02	KUPATILO	4.96
03	KUHINJA	8.62
04	DNEVNA SOBA I TRPEZARIJA	26.29
05	DEGAŽMAN	6.26
06	SPAVAĆA SOBA	9.62
07	SPAVAĆA SOBA	7.49
08	SPAVAĆA SOBA	13.08
09	KUPATILO	5.53
NETO POVRŠINA ZATVORENOG PROSTORA		86.41
T1	TERASA	28.74
NETO POVRŠINA OTVORENOG PROSTORA		28.74
UKUPNA NETO POVRŠINA STANA		115.15



L1_72



L1_72

